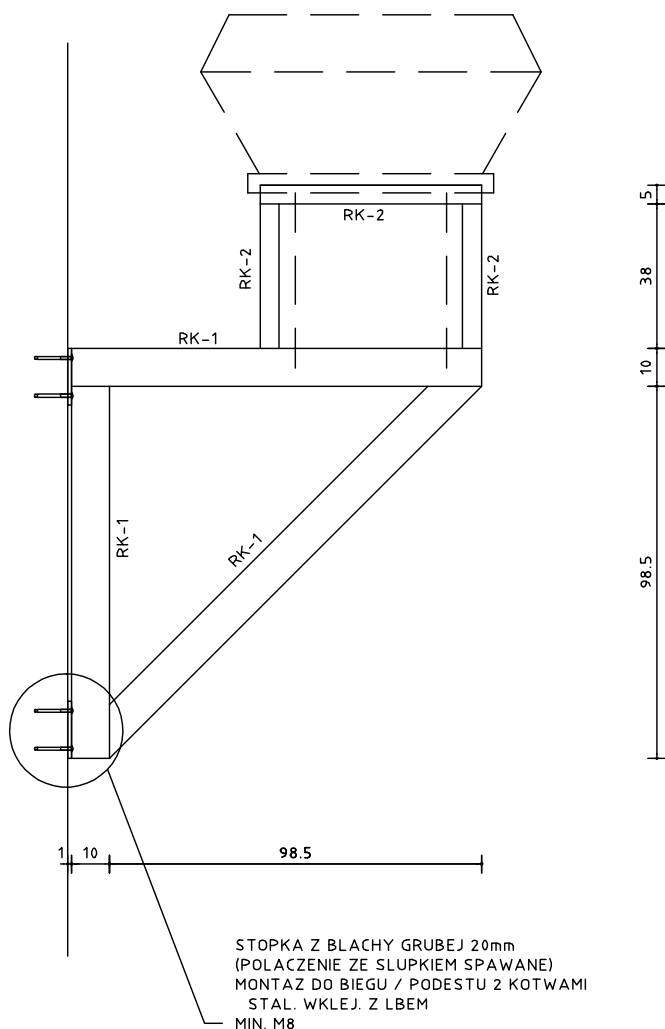
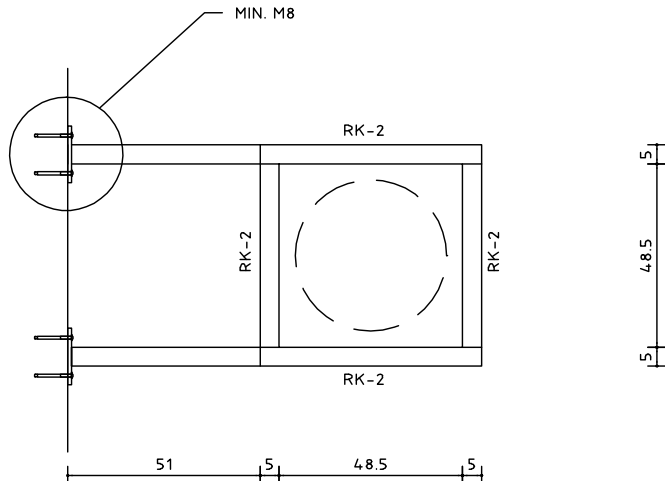
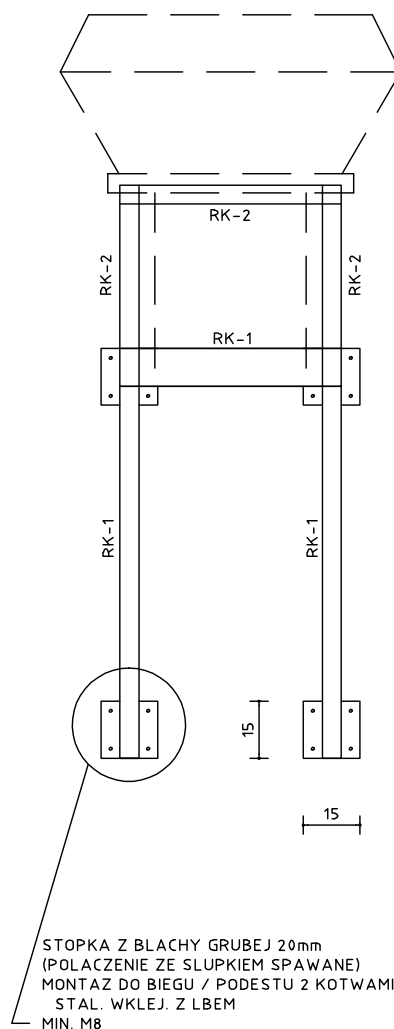


STOPKA Z BLACHY GRUBEJ 20mm  
(POLACZENIE ZE SLUPKIEM SPAWANE)  
MONTAZ DO BIEGU / PODESTU 2 KOTWAMI  
STAL. WKLEJ. Z LBEM  
MIN. M8



STOPKA Z BLACHY GRUBEJ 20mm  
(POLACZENIE ZE SLUPKIEM SPAWANE)  
MONTAZ DO BIEGU / PODESTU 2 KOTWAMI  
STAL. WKLEJ. Z LBEM  
MIN. M8



STOPKA Z BLACHY GRUBEJ 20mm  
(POLACZENIE ZE SLUPKIEM SPAWANE)  
MONTAZ DO BIEGU / PODESTU 2 KOTWAMI  
STAL. WKLEJ. Z LBEM  
MIN. M8

#### OZNACZENIA:

RK-1 - PROFIL STALOWY KWADRATOWY 50x100mm  
RK-2 - PROFIL STALOWY KWADRATOWY 50x50mm

#### UWAGI OGOLNE

REW.	DATA	WPROWADZIL	OPIS
01	12-2007	-	EDYCJA PODSTAWOWA
1	2	3	4

NAZWA I ADRES OBIEKTU BUD.		PRZEDSZKOLE SAMORZADOWE NR 24 UL. KORCZAKA 22	
NR EWID. DZIALEK		656/35	
TYTUL (NAZWA RYS.)		PODKONSTRUKCJA WENTYLATORA	
BRANZA		ARCHITEKTURA	
FAZA		PROJEKT WYKONAWCZY	
BIERNAT ARCHITEKCI UL. STAROWIEJSKA 14/7 81-356 GDYNIA NIP 953-190-51-29		PROJEKTANT ARCH. M. BIERNAT PO/KK/031/03 GRU 2007	SPRAWDZAJACY ARCH. M. BERNATEK PO/KK/030/03 GRU 2007
BIURO: AL. GRUNWALDZKA 211 80-266 GDANSK TELEFON/FAX 05876030-31 E-MAIL a@biernat.net.pl		OPRACOWANIE STEFAN KOLODZIEJCZYK	OPRACOWANIE ELZBIETA SAWONIEWICZ
STAN PB/W	SKALA 1 : 20	SYMBOL 002-46	NR RYS./ARK. AE18
			REWIZJA 0